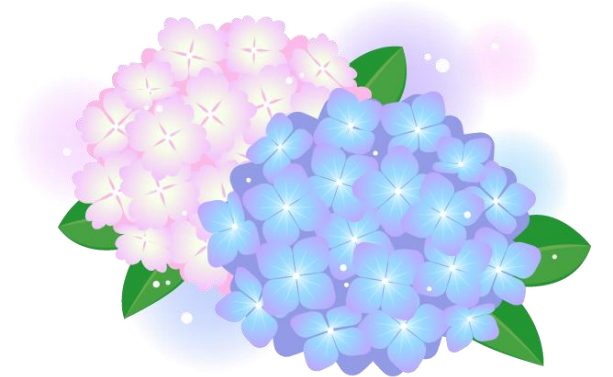




# 令和6年度 第2回運営推進会議



特別養護老人ホーム桜ホーム西神

令和 6年 6月 20日 (木)

## 法人の理念

1. 公益的事業の積極的取り組み
2. 人権を擁護する
3. 発達支援・自立支援に向けたサービスの確立
4. 医療・教育・福祉の連携強化
5. 地域社会との共生



# 目次

## 1. あいさつ

## 2. 事業運営に係るご報告

### ● 特別養護老人ホーム桜ホーム西神

- ① 稼働率
- ② ご入居者の概要
- ③ 入院者の概要
- ④ 入居申し込み状況
- ⑤ 職員の動向
- ⑥ 施設内インフルエンザ感染
- ⑦ ご入居者様の健康管理の充実について
- ⑧ 監事監査
- ⑨ 事故・苦情の発生状況と詳細
- ⑩ イベントと活動内容報告

### ● デイサービスセンターさくらさく

- ① 事業所運営に係るご報告
- ② ご利用者の概要
- ③ 稼働率
- ④ 事故の発生・苦情状況と詳細
- ⑤ イベントと活動内容報告
- ⑥ 認知症カフェの開催 ・ 地域活動

## 3. 研修・委員会活動（従業員の資質向上）

## その他（質疑応答）

## 今後の開催予定



## 2. 事業所運営に係るご報告

### ① 稼働率 (6月13日時点)

令和6年度 (目標98%)

令和6年度の稼働率目標

- ①ユニット型 : 97.5%
- ②多床室 : 95.0%
- ③SS合算 : **98.0%**

事業	4月	5月	6月	7月	8月	9月	10月	11月	12月	1月	2月	3月	平均
特養 (個室ユニット型)	96.25%	97.70%	96.67%										
地域密着型特養 (多床室)	100.00%	99.84%	99.83%										
櫻ホーム西神 (合算)	97.00%	98.13%	97.30%										
櫻ホーム西神 (SS含む合算)	97.21%	99.74%	98.17%										

### 空床ショートステイ

事業	4月	5月	6月	7月	8月	9月	10月	11月	12月	1月	2月	3月	平均
空室日数(室)	90	57	80										
ご利用日数 (日)	5	50	26										
利用率	5.60%	87.72%	32.50%										

## ② ご入居者の概要 (6月13日時点)

ユニット型：定員80名

実施機関	性別		小計	入院者	合計
	男	女			
神戸市	10	42	52	3	55
明石市	4	1	5	0	5
西宮市	0	0	0	0	0
加古川市	0	1	1	0	1
尼崎市	1	0	1	0	2
大阪市	1	0	1	0	2
四国中央市	0	0	0	0	0
三木市	7	12	19	0	19
その他	0	1	1	0	1
合計	24	57	83	3	80

地域密着型 (多床室)：定員20名

実施機関	性別		小計	入院者	合計
	男	女			
神戸市	12	8	20	0	20
合計	12	8	20	0	20



## 要介護度別利用者状況 (6月13日時点)

### ユニット型

要介護度	総数	旧措置者
変更申請中	0	0
1	1	0
2	3	0
3	26	0
4	32	0
5	18	0
計	80	0
平均 要介護度	3.79	

### 地域密着型 (多床室)

要介護度	総数	旧措置者
変更申請中	0	0
1	1	0
2	1	0
3	7	0
4	10	0
5	1	0
計	20	0
平均 要介護度	3.63	

### ③ (入院者) 概要 (6月13日時点)

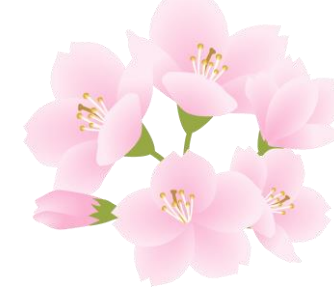
	ユニット	入院理由	入院医療機関	入院日	日数	入居時の入院リスク
5月	新規入院無し ※4月から継続入院2名のみ					
6月	サザンカ	胃瘻造設	三木山陽病院	6月3日	10日	×
	ウメ	大腿骨転子部骨折	ときわ病院	6月5日	8日	×
	ハス	肺炎	ときわ病院	6月13日	1日	×

※黄色は現在ご入院中の方になります  
 ※多床室については、入院者はいません

## ④ 入居申し込み状況

	種別	人数	男性	女性
待機者 (人)	ユニット	13	7	6
	多床室	5	4	1
平均要介護度	3.4			
平均年齢 (歳)	79.2歳			





## ⑤ 職員の動向

退職者（人）

		4月	5月
介護	正規職員	1	0
	パート職員	0	0
看護	正規職員	0	0
	パート職員	0	0
厨房	正規職員	0	1
	パート職員	0	1
事務所	正規職員	0	0
	パート職員	0	0

入職者（人）

		4月	5月	6月
介護	正規職員	2	0	0
	パート職員	0	0	0
看護	正規職員	0	0	0
	パート職員	0	0	0
厨房	正規職員	2	0	0
	パート職員	0	0	0
事務所	正規職員	0	0	0
	パート職員	0	0	1



## ⑥施設内でのインフルエンザ感染経緯

令和6年4月17日に、バラユニットご入居者1名と隣（アジサイ）ユニットご入居者1名から、インフルエンザの感染が確認されました。

その後バラユニットで1名の計3名インフルエンザ感染確認されました。

ユニット	発症日	療養終了日
バラユニット	4月17日	4月22日
アジサイユニット	4月17日	4月22日
バラユニット	4月18日	4月23日

発症日17日～23日までアジサイ・バラユニットでは居室隔離を行った。

バラ・アジサイユニットは、面会中止の旨をご家族へ連絡。

診療所医師と協議を行い、23日発熱者・体調不良者いなかったため、24日9：00に解除となった

## i) バラユニット経緯

月日	概要
4月15日	0:00 えづく様な咳き込みと全身で力まれている事が続く。 5:00 体温37.3°C 体熱感あり頭部クーリングする 10:00 山田Dr診察。4/14GEにて排便あるもいつもより少なめ、夜間に苦痛生じる。今朝T37.3°C。診察にて腸蠕動音亢進気味。イレウスの可能性は低いため経過観察指示。
4月16日	0:00 体温38.2°C。咳き込む様子も続いている。アイスノン交換し環境を整えカロナール服用 17:00 体温38.9°Cの発熱があること山田Drに報告する。レボフロキサシン内用液250ml 1包分1（夕食後）3日間指示あり、38°C以上の発熱時カロナール（200）座薬の指示あり。
4月17日	16:30 インフルエンザ・COVID19抗原検査 検査にてインフルエンザA型陽性

## ii) アジサイユニット経緯

月日	概要
4月16日	13:45 体温38.3℃排泄介助の際体熱感強く検温する。咳もしており看護師に報告する。新型コロナPCR検査では陰性確認する。カロナール服用。
4月17日	16:30 インフルエンザ・COVID19抗原検査にてインフルエンザA型陽性

## iii) バラユニット経緯

月日	概要
4月15日 ～18日	体温37.4℃～37.2℃微熱続く。
4月18日	インフルエンザ・COVID19抗原検査にてインフルエンザA型陽性

## ⑦ご入居者様の健康管理の充実について

- ①主治医の判断により、定期的な診察と検査を行う。
- ②検査内容：主に採血、検尿、心電図などの予定。
- ③検査時期：ご入居者様のお身体の状況や内服状況に合わせて随時。
- ④ご入居者様のお身体に異常がある場合は、適時診察や検査、治療を行う。  
場合によっては、ご家族様のご意向も踏まえ、医療機関への受診も進める。



## ⑧ 監事監査

5月25日赤穂桜谷荘で監事監査がありました。

【内容】各部門担当者より

- ・令和5年度 下期の事業計画に対しての実績報告
- ・目標年間稼働率未達の原因と対策の報告



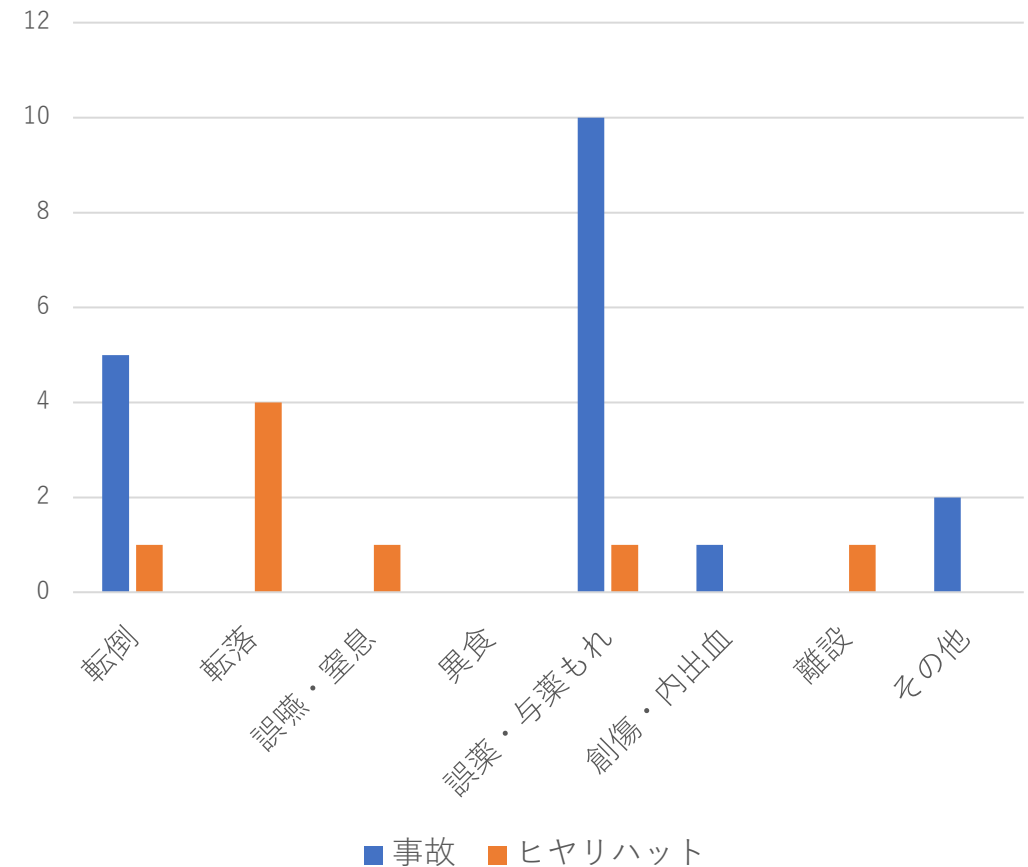
# ⑨事故・苦情の発生状況と詳細

## ～令和6年度 4、5月事故件数～

### <4月>

	事故	ヒヤリハット
転倒	5	1
転落	0	4
誤嚥・窒息	0	1
異食	0	0
誤薬・与薬もれ	10	1
創傷・内出血	1	0
離設	0	1
その他	2	0
計	18件	8件

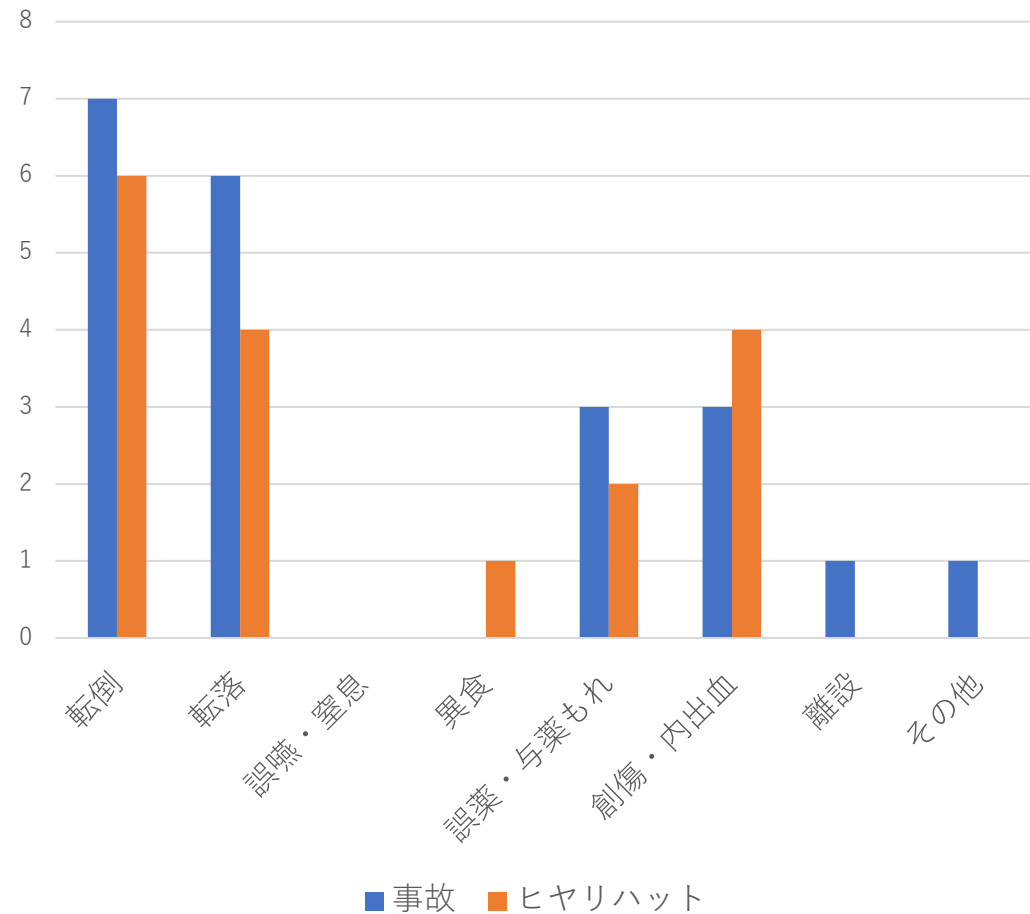
4月 事故・ヒヤリハット



<5月>

	事故	ヒヤリハット
転倒	7	6
転落	6	4
誤嚥・窒息	0	0
異食	0	1
誤薬・与薬もれ	3	2
創傷・内出血	3	4
離設	1	0
その他	1	0
計	21件	17件

5月 事故・ヒヤリハット





## <課題>

### ・4月に誤薬・与薬漏れが多かった

- ・ →新年度になって組織が変わり、ご入居者のケアにはらつきが出てしまった。
- ・ ①毎年同じような傾向が出る事が予測される為、事前の注意喚起が必要
- ・ ②職員が変わってもご入居者の特徴をふまえた上で薬の飲み方などケアの統一ができるような仕組み作りに現在取り組んでいる

### ・5月は転倒・転落が多かった

→①室内の環境について、ご入居者の心身の状態に適した環境になっているか、またその環境を職員が統一して整えることが出来ているか確認が必要。

②ヒヤリハットの積み重ねが大事である。事故リスクマネジメント委員会が中心となってヒヤリハットの重要性について再度発信を行う。そこからご入居者それぞれの傾向などをつかみに早期に対応していく。

# ⑩ イベントと活動内容報告

## ～食事レクリエーション（焼肉）～



# サクラ 外出レクリエーション ～神戸ワイナリー～



# 夏祭り

- ・開催日時：令和6年8月17日（土）開催
- ・内容：施設内でゲームや食べ物の屋台に参加して楽しんでいただく。
- ・参加者：ご入居者、職員、地域の方、ご家族、ボランティアの方



## 3. 研修・委員会活動（従業員の資質向上）

～実施報告と今後の予定～

### 実施報告

- ◆**排泄支援研修（王子ネピア）**
  - ・日程：5月22日（水）
  - ・内容：排泄支援方法の基礎研修  
→オムツのあて方や陰部洗浄の方法等
  - ・新任職員対象  
(経験者、未経験者関係なし)

### 今後の予定

- ◆**食中毒研修（感染症予防委員会）**
  - ・日程：6月21日（金）
- ◆**高齢者虐待・身体拘束防止研修（人権擁護委員会）**
  - ・日程：9月予定

など

## 4. その他

### ・介護保険外サービス費用について

食費 : 朝食 (410円) 、昼食 (600円) 、夕食 (640円) ※おやつ代別途50円

#### <理美容>

事業者名 : 訪問理美容 BLOOM

カット費用 : 2,200円 (税込)

実施日 : 第2木曜日 (毎月)

事業所名 : 訪問理美容 ヤング

カット費用 : 2,200円 (税込)

実施日 : 第3金曜日 (毎月)

まほろばパン 毎週金曜日 15 : 15~

令和6年度 第2回  
運営推進会議  
デイサービスセンターさくらさく

令和6年6月20日（木）

# 事業所運営に係るご報告

## 1.利用状況

登録者数（人）	28（男性10 女性18）
平均介護度	1.7
平均年齢（歳）	82



## 2. ご利用者概要

### 1) 地区別実利用者人員状況

地区名	男	女	計
月が丘	1	1	2
美穂が丘	1	3	4
桜が丘	0	2	2
秋葉台	1	0	1
押部谷	1	5	6
北山台	0	1	1
富士見ヶ丘	1	2	3
狩場台	2	0	2
学園東	1	0	1
竹の台	1	2	3
美賀多台	0	1	1
井吹台	1	0	1
玉津	0	1	1
計	10	18	28

### 2) 回数別利用人員

	週1回	週2回	週3回	週4回	週5回	週6回	計
認知症	4	12	5	4	1	0	26
認知症(予防)	2	0	0	0	0	0	2

### 3) 要介護度別利用者状況

	要支援1	要支援2	要介護度1	要介護度2	要介護度3	要介護度4	要介護度5	変更申請中	計
認知症	0	2	13	5	7	1	0	0	28



## 4. 事故の発生・苦情状況と詳細

令和5年度	4月	5月	6月	7月	8月	9月	10月	11月	12月	1月	2月	3月
事故	0	1										
苦情	0	0										
ヒヤリハット	0	1										
合計	0	0										

5月

事故（1件）：異食 他利用者が使用している消しゴムを口の中に入れていた。

（対応策）異食の可能性のある物を近くに置かない  
使用中は利用者にも置き場所など協力をしていただく  
異食行動がないように見守りをする

ヒヤリハット（1件）：他の利用者の食べ終わった食器をご自分の所に持ってきて食べようとされていた。

# 5. イベントと活動内容報告



## 6. 認知症カフェの開催 ・ 地域活動

さくらC a f é

4月19日 ミニ講座「人生会議」 (7名参加)

5月17日 ミニ講座「脳体カトレーナーCogEvo」  
(6名参加)

介護の相談やフレイル予防体操、体組成計測定  
焙煎コーヒーの提供



桜ホーム西神・デイサービスセンターさくらさく

**さくらC a f é**

もし、貴方の大切な人を  
介護する事になったら??  
まず、何をしたらいいのか  
迷いませんか?

日時 令和6年6月28日(金) 13:30~15:00

場所 桜ホーム西神 4階 多目的室

対象 介護に関心がある方・介護の悩みをお持ちの方など、  
どなたでもご自由に参加出来ます。

事前申し込み

【お申込】 特別養護老人ホーム桜ホーム西神  
神戸市西区月が丘1丁目41番12号 (神戸電鉄栄駅 徒歩約7分)  
Tel : 078-995-7145 Fax : 078-995-7146 担当:おさだ・かねこ



# その他

介護保険外サービス費用について

食費　：昼食（650円）　※おやつ代50円込み  
夕食（640円）　※希望者のみ

<理美容>

事業者名：訪問理美容　BLOOM  
カット費用：2,200円（税込み）  
実施日：第2木曜日（毎月）

事業所名：訪問理美容　ヤング  
カット費用：2,200円（税込み）  
実施日：第3金曜日（毎月）

<まほろばパン>

実施日：毎週金曜日　15時～

## 今後の開催予定（運営推進会議）

場所: 櫻ホ一ム西神 多目的室 時間: 10:00~11:00		
令和6年度	4月	18日
	6月	20日
	8月	15日
	10月	17日
	12月	19日
	3月	20日